

Tartalomjegyzék

Biztonsági információk.....	38,39
Elektromos csatlakozás és használat.....	39
Telepítés.....	40
Fűtőtest méretek.....	40
Mobilalkalmazás-vezérlés nélküli használat	40
Műszaki információk.....	41

Olvassa el figyelmesen az útmutatót a fűtőpanel használata előtt. Az útmutatót őrizze meg.
Ez az útmutató az alábbi webcímen is elérhető: <http://beha.no/brukermanualer/>

FONTOS! Amikor a fűtőkészüléket először csatlakoztatja az áramhálózathoz, ügyeljen arra, hogy a fűtőpanel legalább 15 percig bekapcsolt állapotban legyen. A fűtőpanel meghatározza a helyes hőmérsékleti értékeket a fűtőpanel teljesítménye alapján. A hőmérséklet szabályozása ebben az időszakban nem működik. A fehér fény addig villog, amíg a fűtőkészülék készen nem áll.

FONTOS BIZTONSÁGI FIGYELMEZTETÉSEK



Biztonsági információk

Bármely elektromos készülék használata esetén be kell tartani az alapvető óvintézkedéseket a tüzesetek és a sérülések megelőzése érdekében. A fűtőpanel használata előtt olvassa el a teljes használati útmutatót.

- Használat előtt távolítsa el a csomagolást.
- Állítsa a kapcsolót OFF állásba és húzza ki a hálózati csatlakozót a konnektorból a fűtőpanel tisztításakor, vagy amikor a fűtőpanel használaton kívül van.

FIGYELEM! A termék egyes részei felforrósodnak és égési sérülést okozhatnak. Fordítson különös figyelmet a jelenlévő gyermekekre és a más módon kiszolgáltatott személyekre.

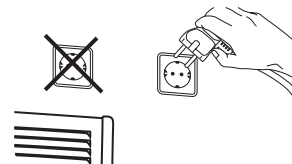
- 3 és 8 év közötti gyermekek csak azután kapcsolhatják be/ki a készüléket, hogy a fűtőpanel telepítése megtörtént és a gyermek felnőtt felügyelete alatt áll vagy megfelelő felkészítést kapott a berendezés használatáról és az esetleges veszélyekről. 3 és 8 év közötti gyermek nem nyúlhat a hálózati csatlakozódugaszhoz, nem szabályozhatja a készülék működését és nem végezhet rajta tisztítási vagy karbantartási feladatokat.



Figyelem: A túlhevülés elkerülése érdekében tilos a fűtőpanelt letakarni!



- 8 év feletti gyermekek, csökkent fizikai, érzékszervi vagy mentális képességekkel rendelkező személyek és tapasztalattal nem rendelkező személyek csak akkor működtethetik a készüléket, ha megfelelően felkészültek a berendezés biztonságos használatára és megértették az esetleges veszélyeket. A berendezés nem játékszer. A készülék tisztítását és karbantartását gyermekek csak felnőtt felügyelete mellett végezhetik.
- 3 év alatti gyermekeket távol kell tartani a berendezéstől, kivéve, ha folyamatosan felnőtt felügyelete alatt állnak.
- A készüléket tilos olyan helyiségben működtetni, ahol benzint, festéket vagy egyéb gyúlékony folyadékot tárolnak vagy használnak!
- A fali csatlakozóaljzat, amelyhez a fűtőpanel csatlakozik, legyen jól látható és könnyen elérhető helyen.



- A fűtőpanelt tilos közvetlenül fali csatlakozóaljzat alá telepíteni!
- Tilos a fűtőpanelt sérült vezetékkel vagy csatlakozódugasszal működtetni! A vezeték nem érhet hozzá semmilyen forró felülethez, beleértve a működő fűtőpanelt.
- A vezetéket tilos szőnyeg alá helyezni. Tilos a vezetékre rálépni!
- Győződjön meg róla, hogy a fűtőpanel levegőkivezető nyílásába nem kerülhet idegen tárgy, mert ez elektromos meghibásodást vagy tüzet okozhat.
- Ne próbálja meg javítani, szétszerelni vagy átalakítani a fűtőpanelt.

Elektromos csatlakozás és használat

Mielőtt csatlakoztatja a készüléket az elektromos hálózathoz, győződjön meg róla, hogy a feszültség 220-240V ~ 50-60Hz. A fűtőpanelt abban a helyiségben kell a hálózatra csatlakoztatni, amelyben használni kívánja.

Ne csatlakoztassa a készüléket hosszabbító segítségével szomszédos szobában található konnektorhoz.

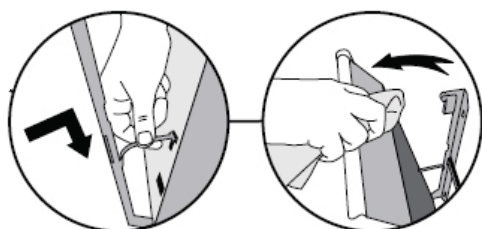
Távolság

A fűtőpanelt tilos bútorok, függönyök és egyéb gyúlékony anyagok közelébe helyezni!
A felszerelési távolságokért ld. az 36. oldalon.

Ápolás és karbantartás

Húzza ki a készüléket a konnektorból és győződjön meg róla, hogy a fűtőpanel lehűlt, mielőtt megkezdi a tisztítását.

- Tisztítsa meg a fűtőpanel külsejét egy nedves ronggyal.
- A fűtőpanelt tilos súrolószerszettel tisztítani és vízbe, illetve egyéb folyadékba meríteni!
- Tisztítás vagy áthelyezés közben a fűtőpanelt ki kell kapcsolni és a hálózati csatlakozót ki kell húzni a konnektorból, ebben a sorrendben. Tilos a hálózati csatlakozót a vezetéknél fogva kihúzni a konnektorból. A készülék áramtalanításához fogja meg a hálózati csatlakozódugaszt és óvatosan húzza ki a fali csatlakozóaljzataból!
- Ne érjen a fűtőpanelhez nedves kézzel!

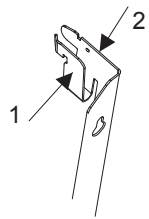


Könnyen tisztítható:

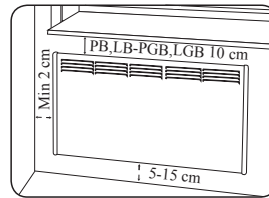
Az egyszerű tisztíthatóság érdekében a fűtőpanel előredönthető a fali rögzítőkonzolon

Telepítés

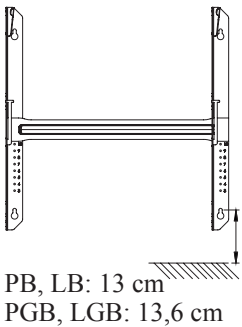
A BEHA fűtőpanelek telepítésekor az ajánlott teljesítmény 100W/m².



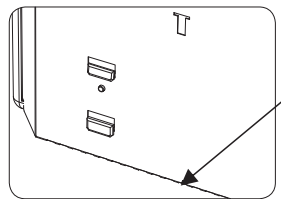
A fali rögzítőkonzol eltávolítása:
Nyomja meg az 1-es fület és enyhén nyomja lefelé a 2-es fület a fali rögzítőkonzol fűtőpanelről való eltávolításához. Óvatosan húzza ki a rögzítőkonzolt.



Javasolt távolság a talajtól: 10 cm



A fali rögzítőkonzol felszerelése:
Helyezzen egy csavart az alsó lyukba kb. 13 cm magasan a padló felett. Győződjön meg róla, hogy a fali rögzítőkonzol vízszintes és rögzítse a maradék 3 csavart. Miután a fűtőtest a helyére került, a padlótól mért távolságnak kb. 10 cm-nek kell lennie

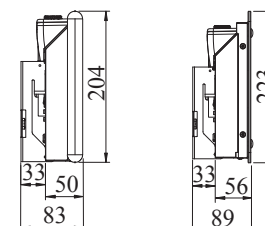
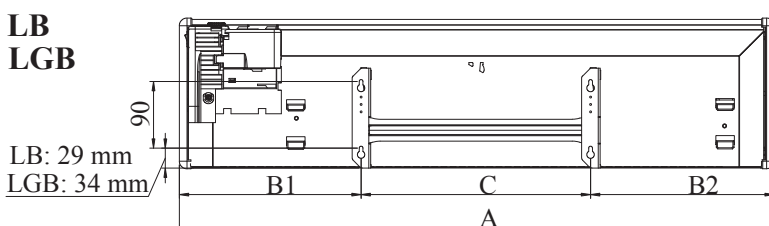
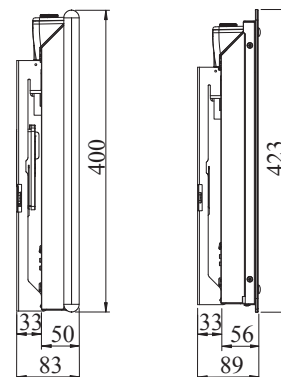
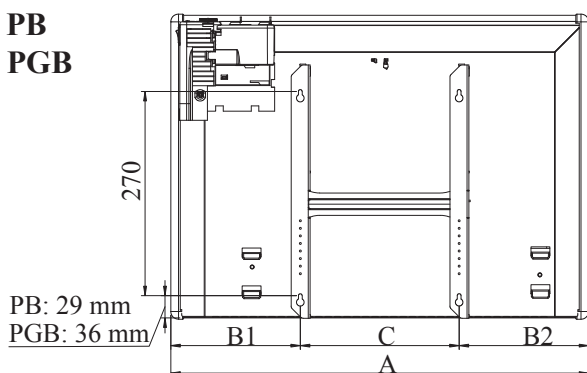


A hátlap alján két kis háromszög alakú sín található. Helyezze a fűtőpanelt a sínekre és nyomja a berendezést függőlegesen a rögzítőkonzol felső részén található fülek felé.

Fűtőtest méretek

Type	Effekt	A mm	B1/B2 mm	C mm
PB	400W	431	147/73	210
	600W	555	172	210
	800W	679	184	310
	1000W	803	246	310
	1250W	927	158	610
	1500W	1175	282	610
	2000W	1423	406	610
LB	500W	803	246	310
	750W	1051	220	610
	1000W	1299	344	610
	1250W	1671	380	910

Type	Effekt	A mm	B1/B2 mm	C mm
PGB	400W	440	152/78	210
	600W	564	177	210
	800W	688	189	310
	1000W	812	251	310
	1250W	936	163	610
LGB	750W	1060	225	610
	1000W	1308	349	610



A FŰTŐTEST HASZNÁLATA

A fűtőpanel felszerelése és a fali aljzatba történő csatlakoztatása után, kapcsolja be a be-/ ki kapcsoló gombbal, és hagyja a fűtőpanelt legalább 15 percig bekapcsolva. Az elektronikus termosztát automata kalibrálás módba kapcsol és meghatározza a megfelelő hőmérsékleti értéket a fűtőpanel teljesítménye alapján. A fehér fény addig villog, amíg a fűtőkészülék készen nem áll.

A termosztát tekerőjében lévő lámpa világít, amikor a fűtőbetét fűt. A beállított hőmérséklet elérésekor a fény kialszik.

A hőmérsékleti tartomány 5oC és 30oC között van.

Műszaki információk

Áramkimaradás esetén:

Mobilalkalmazás nélkül:

A fűtőpanel visszaáll az előzőleg beállított hőmérsékletértékre.

Huzat/Nyitott ablak funkció:

Ha kinyit egy ablakot és a hőmérséklet 40 másodpercen belül több mint 5 °C-kal csökken, bekapcsol a Huzat funkció. A fűtőpanel 10 másodpercig az előre beállított értéken üzemel, majd 30 másodpercig 5 °C hőmérsékleten. Ez a funkció max. 15 percig aktív.

A PB és az LB BEHA fűtőpanelek IP24 védelemmel rendelkeznek és fürdőszobai környezetben és mosókonyhában történő használatuk engedélyezett.

Ez a készülék megfelel a következő EU irányelveknek:

2014/30/EU (EMC) elektromágneses összeférhetőség

2014/35/EU (LVD)

2011/65/EU (ROHS) veszélyes anyagok használata


A készülék kezelése közben be kell tartani a 2012/19 / EU irányelvet. A készüléket tilos a háztartási hulladékkal együtt elhelyezni. A készüléket külön erre a célra kijelölt gyűjtőhelyen kell leadni újrahasznosítás céljából. A selejtes terméket megfelelően kell kezelni az egészségi és a környezeti kockázatok megelőzése érdekében.

Energia fogyasztással kapcsolatos információk:

A termék megfelel az Európai Unió (2009/125/EC)

rendeletében foglalt környezettudatos tervezés

követelményeinek.

A terméken és a hozzá tartozó dokumentumokon található  jel arra utal, hogy a készüléket tilos a háztartási hulladékkal együtt elhelyezni. A készüléket külön elektromos és elektronikai berendezések újrahasznosítására kijelölt gyűjtőhelyen kell leadni, a helyi hulladékkezelési szabályozás betartása mellett. Ha további információra van szüksége a termék kezelésével, selejtezésével és újrahasznosításával kapcsolatban, vegye fel a kapcsolatot a helyi önkormányzattal, a hulladékkezelővel vagy azzal az üzlettel, ahol a terméket vásárolta.

BEHA ELEKTRO AS, 3940 PORSGRUNN

Tlf.: 35 51 62 50 Ordre: 35 51 62 70

e-post: post@beha.no

www.beha.no