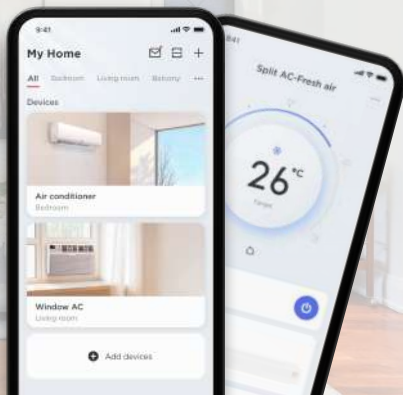


Vezérelje készülékét a TCL Home App-en keresztül



Scan to Download TCL HOME App



|| Mit nyújt Önnek a TCL Home applikáció? ||



Vezérelje készülékét mobiltelefonjával bárholonnan.



Állítsa be az Önnek legmegfelelőbb hőmérsékletet mielőtt hazaér.



Hangvezérléssel is működtethető.



A TCL ügyfélszolgálat is elérhető TCL HOME applikáción keresztül.

Tipp: A "TCL HOME" applikáció letölthető az App Store-ból vagy a Google Play-ről.

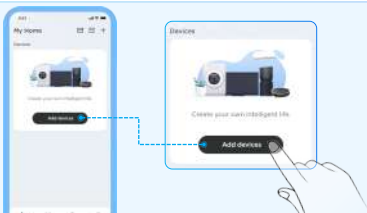
|| Készülék csatlakoztatása ||

1. lépés



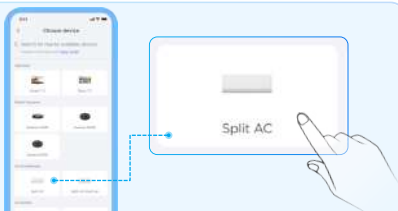
Töltse le a TCL HOME applikációt, regisztráljon egy felhasználói fiókot a belépéshez.

2. lépés



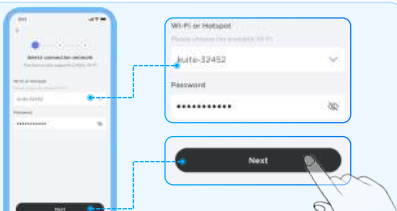
Kattintson az "Add devices" gombra az elérhető készülékek listájáért.

3. lépés



Válassza ki eszközt, és kövesse az alkalmazás utasításait az eszköz WIFI-jének bekapcsolásához.

4. lépés



Lépjen be a hálózati csatlakozási oldalra, válassza a WIFI lehetőséget(2,4G), írja be a jelszót, és kattintson az OK gombra a csatlakozáshoz.

|| Hangvezérlés ||

- 1 Miután a berendezés kapcsolódott a hálózathoz lépjen a Profil oldalra és kattintson a "Voice Assistant (Hangvezérlés)" gombra a működési beállításokhoz.
- 2 Válasszon az Alexa vagy a Google Assistant opciók közül a kapcsolat létrehozásához.
- 3 Ha a kapcsolat létrejött a TCL HOME megjeleníti a hangvezérlési útmutatót.

|| Figyelmeztetések ||

- Ha a hálózati kapcsolat sikertelen, indítsa újra az eszközt, és próbálja újra.
- Amikor csatlakozik az internethez, győződjön meg arról, hogy a Bluetooth és a WIFI be van kapcsolva, és a WIFI rendelkezik internet hozzáféréssel.
- Helyezze a mobiltelefont a lehető legközelebb a készülékhez a hálózati kapcsolódás során.
- Győződjön meg arról, hogy a telefon nincs energiatakarékos módban.
- A WIFI kapcsolat csak a 2,4 GHz-es frekvenciasávot támogatja, az 5 GHz-es hálózatot nem.

Tipp: A funkciók eltérőek lehetnek a különböző régiókban. A részletekért tekintse meg az alkalmazást. Ha bármilyen problémába ütközik a légkondicionáló használata során, kérjük, lépjen kapcsolatba a TCL ügyfélszolgálatával a TCL HOME alkalmazás „Támogatás” menüjében.